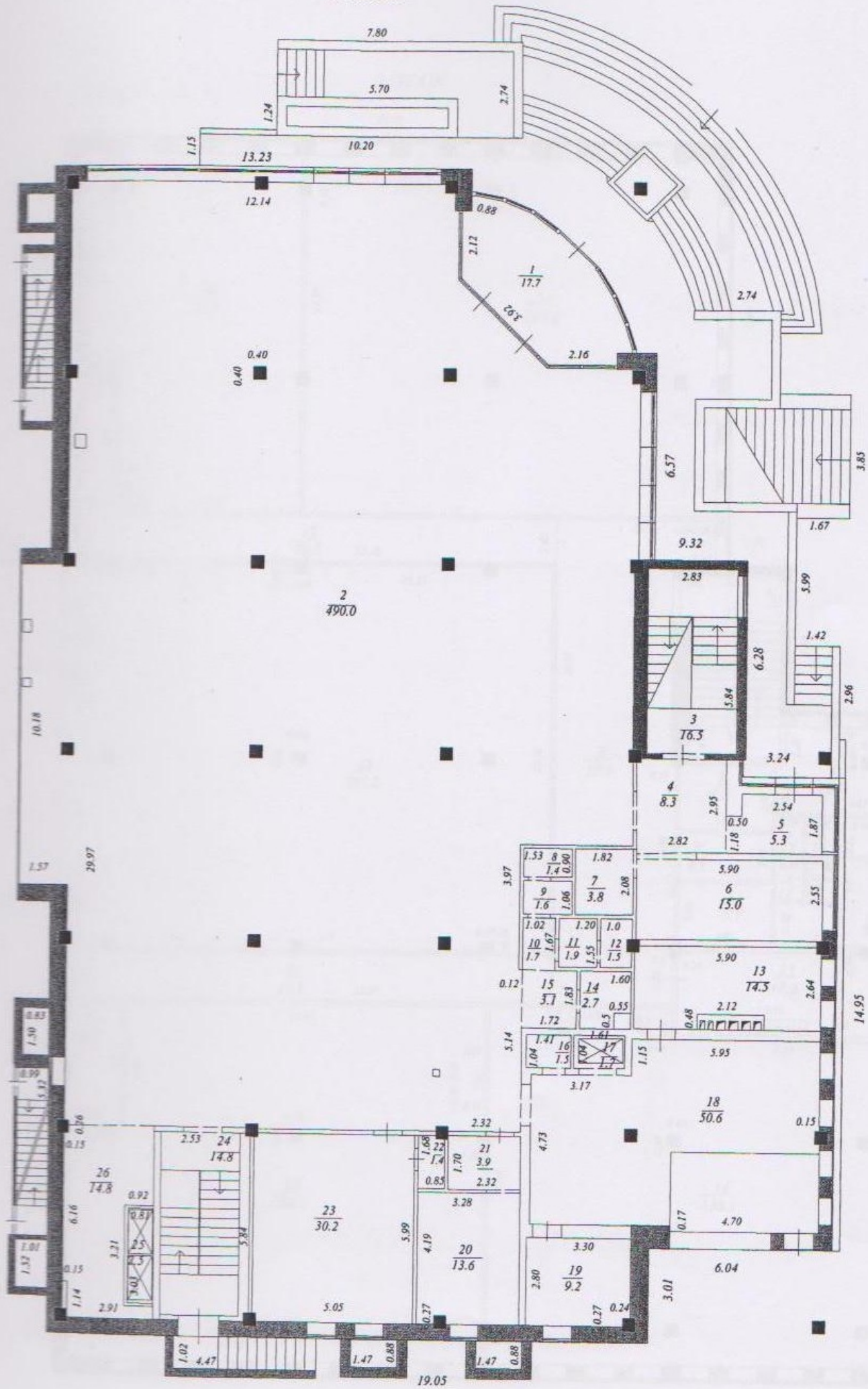
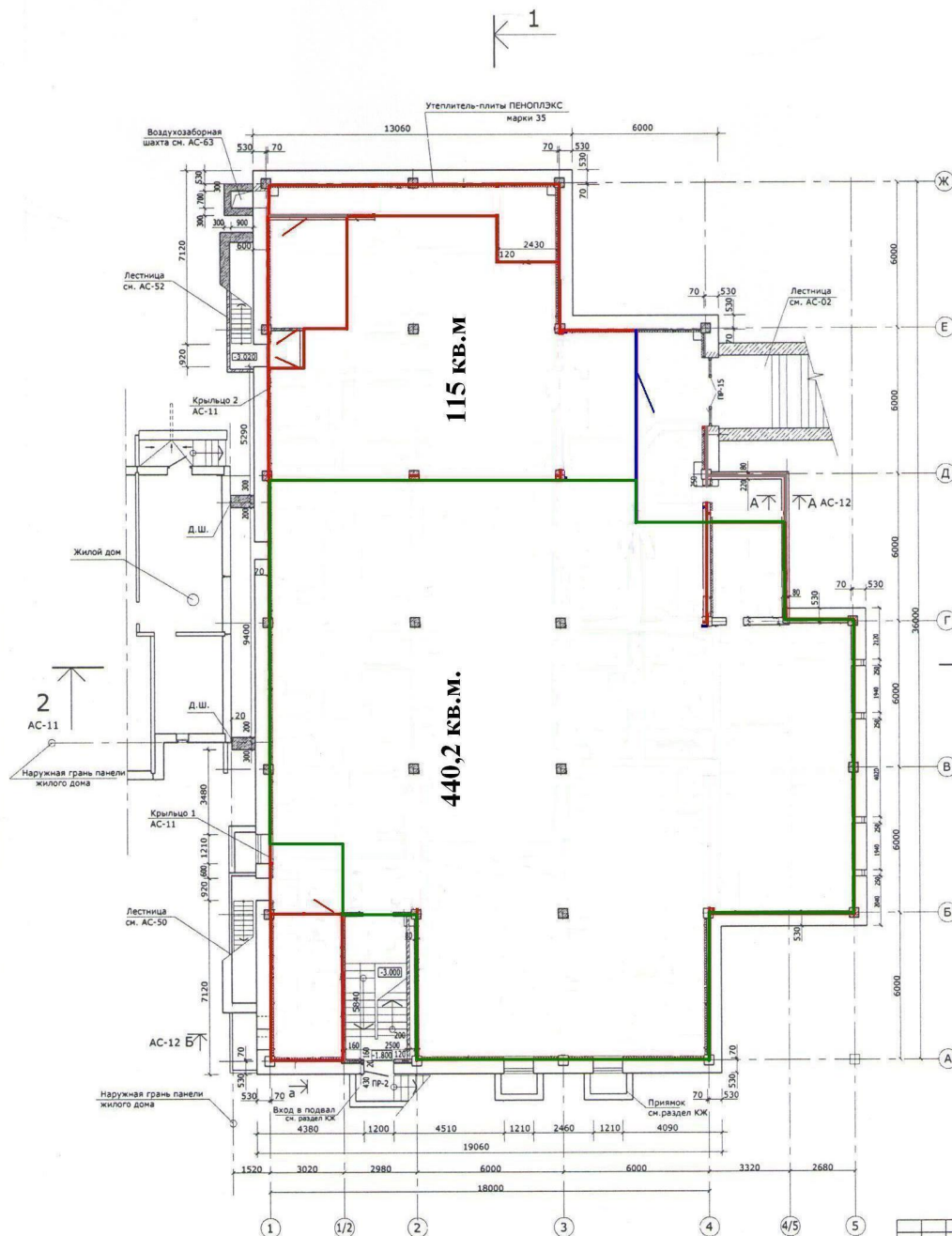


1 ЭТАЖ



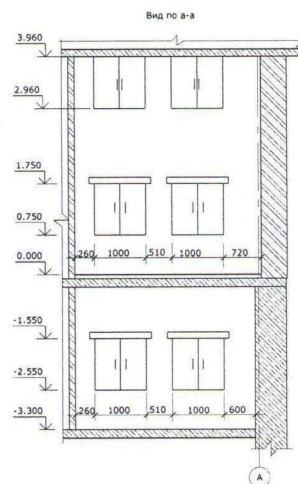
M 1:200

Согласовано:	
ОБ	Людмила
ВК	Владимир
СД	Светлана
Имя, ИФ подл.	Подпись и дата
Взам. инв. №	
Имя, ИФ подл.	Подпись и дата



Экспликация помещений

Номер помещения	Наименование	Площадь м ²	Кат. помещ.
1	Тамбур-шлюз с подпором воздуха при пожаре.	3.27	
2	Коридор	120.71	
3	Тамбур-шлюз с подпором воздуха при пожаре.	5.59	
4	Мужские бытовки.	10.01	
5	Женские бытовки.	20.62	
6	Душевые.	5.56	
7	Разгрузочная.	27.79	
8	Комната завскладом.	16.21	
9	Мойка и хранение тары.	15.56	Д
10	Санузел.	3.81	
11	Комната уборочного инвентаря.	3.20	В4
12	Коридор	77.54	
13	Кладовая алкогольной продукции.	36.54	В3
14	Кладовая консервированной продукции.	23.21	В3
15	Кладовая кондитерской и бакалейной продукции.	33.71	В3
16	Кладовая сухих продуктов.	38.40	В3
17	Кладовая сопоставляющих товаров.	14.04	В3
18	Подготовка товаров к продаже.	25.44	Д
19	Электрощитовая.	13.44	
20	Венткамера	51.90	
21	Лестничная клетка.	14.60	
22	Техподполье.	80.71	



1. Данный лист см. с листами АС-10 + АС-12, АС-17.
2. Ведомость и спецификацию переключений см. тон КЖ-02 лист 10.
3. Схему расположения отверстий в стенах см. лист АС-66.
4. Узлы крепления перегородок см. лист АС-23.
5. Теплоизоляцию стен атажа на оти-3.000 выполнить изнутри помещений плитками ПЕНОПЛЭКС марки 35 с грубой поверхностью и с последующей штукатуркой по металлической сетке.
6. Световые приборы закрыть металлическими решетками ОП-1 (см. спецификацию на листе АС-51).
7. Витраж В-9 - индивидуального изготовления ПВХ, стеклопакет.
8. Устройство проема ПР-15 см. лист АС-03.
9. Проем ПР-16 перекрыть перегородкой. 27Б16-2н.

Данный лист выпущен взамен ранее выпущенного листа АС-04.

1993(1550) - АС			
Микрорайон "Королевка" в г. Смоленске. Участок №3 (3-я очередь строительства).			
Изм. К.уч. №	Факт. Лист	Подпись	Дата
Изм. ОКП	Заверев		
ГАП	Заверев		
ГИП	Лондонова		
Гл. констр.	Климова		
Рук. группы	Андреева		
Исполнит.	Андреева		
Магазин продовольственных товаров пристроенный к жилому дому №11 (по генплану)		Стадия	Лист Листов
Кладочный план на оти. -3.300		Р	04и
		ОГЭП "Смоленсккомунпроект"	