

Оборудование

BVS GROUP
НЕДВИЖИМОСТЬ

Пивзавод фирмы «ZIRETECH» LLC. Венгрия. 2013 года

📍 Смоленск, Индустриальная 4

Продажа

Стоимость продажи

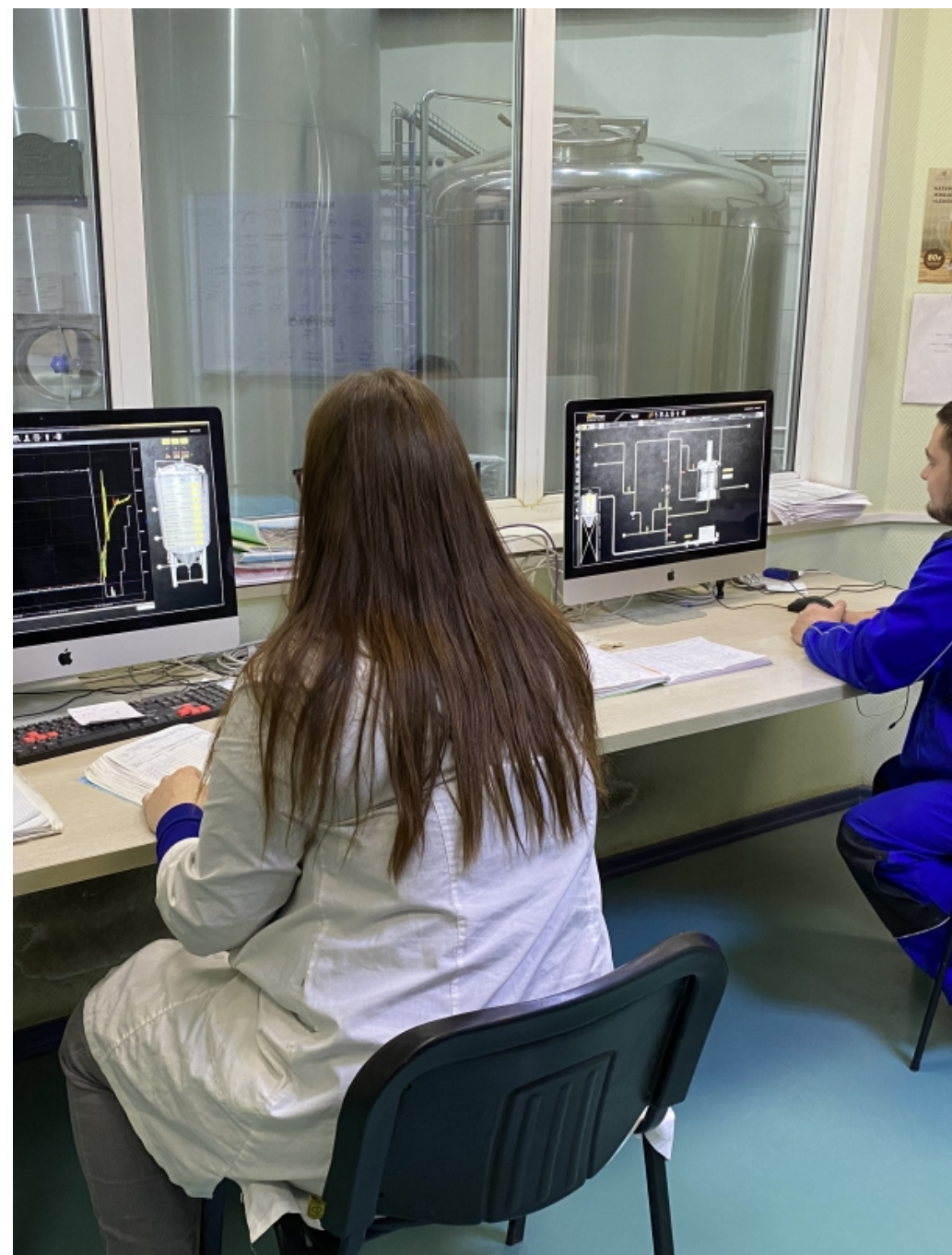
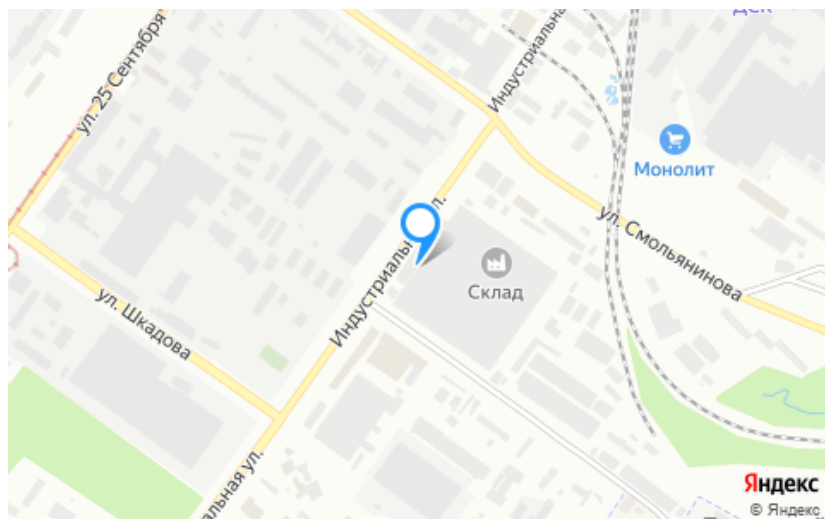
Площадь объекта

Общая стоимость

285 000 000 ₽

Стоимость, м²

—



Пивзавод фирмы «ZIPETECH» LLC, Венгрия. 2013 года

Участок дробления солода произв. 1100 кг/ч

1. Дробилка солода ROPPI1100 – 1 шт.

2. Предзаторник со шнеком – 1 шт.

Варочный цех

1. Заторный ковш с пароконденсатором Vраб. = 2 000 л – 1 шт.

2. Хмелеварочный ковш Vраб. = 2 000 л – 1 шт.

3. Фильтровальный чан Vраб. = 2 000 л – 1 шт.

4. Резервуар горячей пивной жидкости Vраб. = 2 000 л – 1 шт.

5. Вихревая ванна Vраб. = 2 000 л – 1 шт.

6. Резервуар горячей воды Vраб. = 10 000 л – 1 шт.

7. Помост с мойкой и измерительной стойкой – 1 шт.

8. Модуль выброса мезги – 1 шт.

9. Бункер для мезги Vраб. = 8 000 л – 1 шт.

10. Шкаф управления с системой автоматизированного компьютерного управления – 1 к-т

11. Насосы стационарные – 5 шт.



Бродильно-лагерное отделение № 1

1. Противоточный пластинчатый теплообменник 4 000 л/ч APV – 1 шт.
2. Сборник конденсата с насосом – 1 шт.
3. Ёмкости для сбора дрожжей 150 л. – 2 шт.
4. ЦКТ Ураб. = 12 000 л 1,6 атм – 14 шт.
5. ЦКТ Ураб. = 12 000 л 3,0 атм – 6 шт.
6. Станция СИП-мойки (4 резервуара, 3 насоса, шкаф управления) – 1 шт.
7. Холодильная установка № 1 (ледяная вода) 60 кВт – 1 шт.
8. Холодильная установка № 2 (гликоль) 60 кВт – 1 шт.

Бродильно-лагерное отделение № 2

1. ЦКТ Ураб. = 12 000 л 3,0 атм – 12 шт.
2. Станция СИП-мойки (3 резервуара, 3 насоса, шкаф управления) – 1 шт.

Участок фильтрации пива

1. Фильтр кизельгуровый DCBA 125 – 1 шт. Spadoni S.r.l. Италия
2. Установка фильтрационная произв. 12 000 л/ч – 1 шт. Экспресс-эко, Россия.

Линии розлива

1. Оборудование для мойки и заполнения бочек КЕГ (двухголовочное) – 1 шт. «ZIPETECH» LLC, Венгрия.
2. Оборудование для мойки и заполнения бочек КЕГ - 2 шт. Техноком, Россия
3. Линия розлива в ПЭТ 1,0 и 1,5 л произв. 3 000 б/ч (этикетировщик, триблок – ополаскиватель, розлив, укупорка; упаковщик, конвейеры) – 1 шт. 2013 г. "FERRERO Srl" Италия
4. Линия розлива пива в банку номинальной производительности 3 000 банок в час. Разливаем по 0,45 л, но есть возможность настроить 0,5 л и другие объёмы (ополаскиватель, розлив, мойка, этикетировщик, упаковщик, конвейеры, лифт) – 1 шт. "FERRERO Srl" Италия 2019 года.

2013 г. Италия,

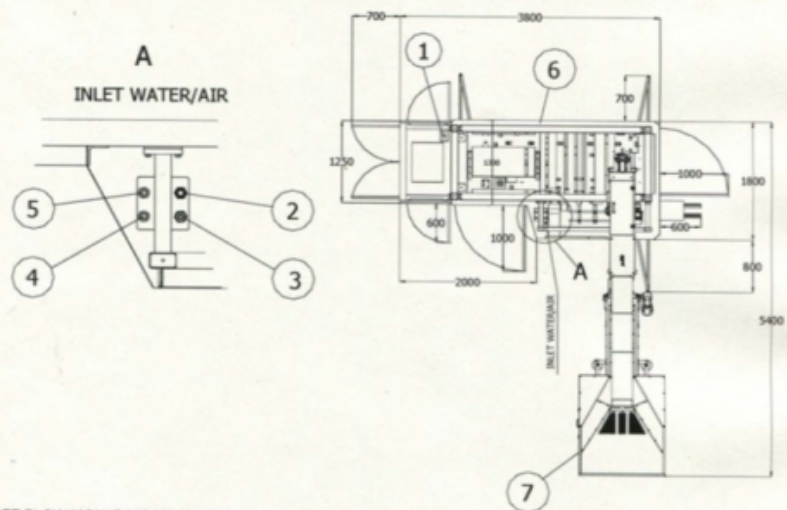
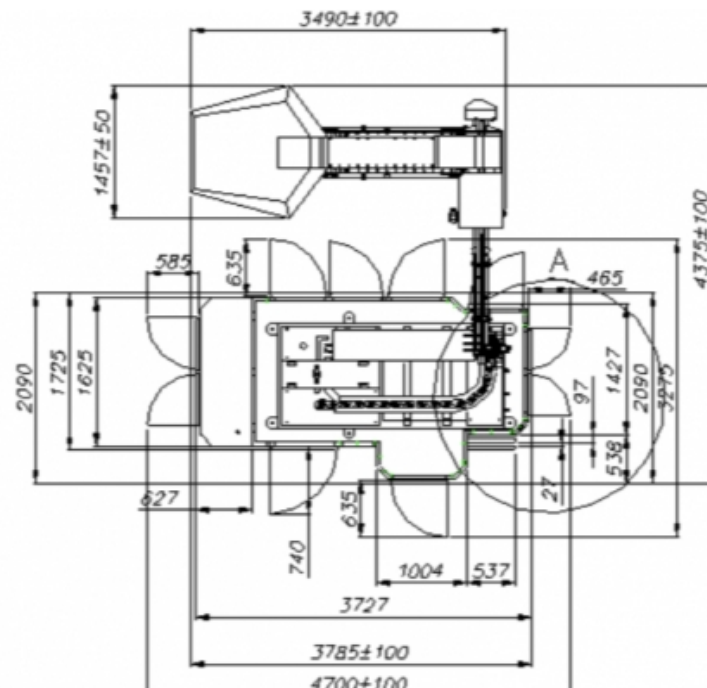
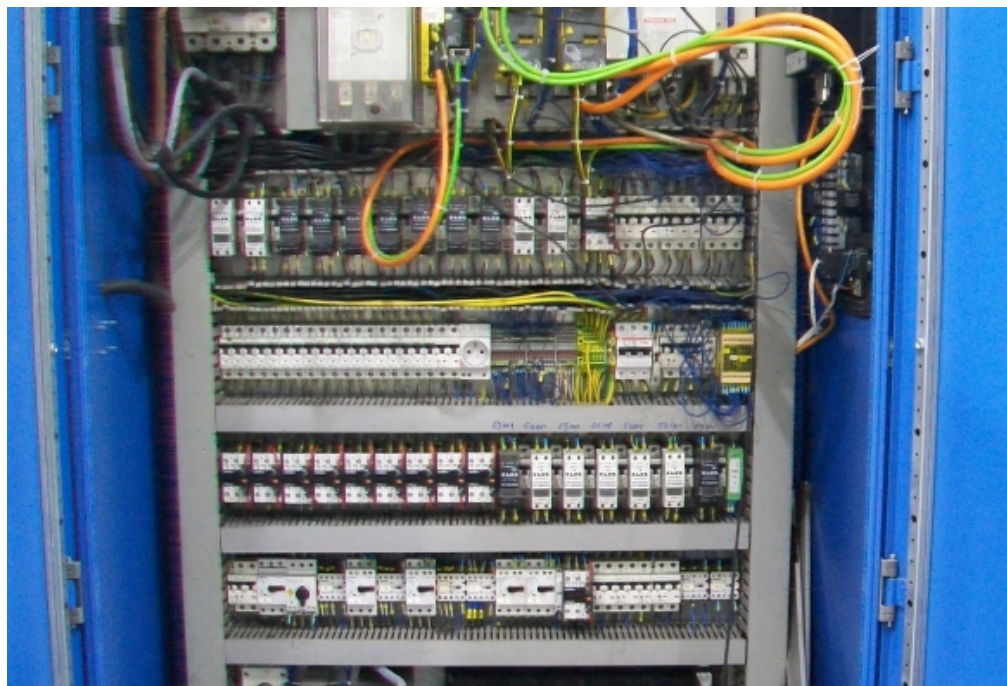
2. Воздушный компрессор NOVAIR – 1 шт. 2019 г. Франция
3. Воздушные компрессоры поршневые – 3 шт. Италия
4. Осушители воздуха – 4 шт. Италия
5. Ресиверы – 3 шт. Италия
6. Азотный PSA-генератор NOXERIOR (6 ресиверов)– 1 шт. 2018 г. Италия
7. Станция умягчения воды 42 л/м – 2 шт. ООО «Аквастиль», Россия
8. Установка осмоса 450 л/ч – «Экодар», Россия
9. Станция озонирования воды – 1 шт. «Триотехника», Россия
10. Установка пастеризации пива 5 000 л/ч – 1 шт. 2019 г., «Техноком», Россия
11. Экстрактор ароматного хмеля 200 кг – 1 шт., 2017 г, BrauKon HopGan, Германия
12. Холодильный агрегат 65кВт – 1 шт., 2019 г, «Норд-СМ», Россия.

13. Автоматическая машина для выдувного формирования ПЭТ SB 3000.

Мощность завода по производству пива составляет 300 000 л. в месяц.







PET BLOW MOULDING MACHINE SB3000X

No.	Description
1.	Power supply 3x400V, 50Hz
2.	40 bar air inlet 1"
3.	10 bar air inlet 1"
4.	Cooling water inlet 25mm

No.	TYPE	slow piston	slow screw	piston platform
2.	Capacity	Q (m ³ /min)	11,0	2 x 3,97
3.	Pressure	P (bar)	10	40
4.	Type of cooling	Air	Air	Air
5.	Air terminal	Thread	G 1 1/2 "	inlet G 1 1/2 " outlet.40 bar DN40 outlet. 10 bar 3/4 "
6.	Power	(V/Hz)	400/50	400/50
7.	Power wire	Cu (mm ²)	5 x 125 mm ²	5 x 50 mm ²
8.	Main guard (motor one)	3 x A	125	63
9.	Controlling wire	Cu (mm ²)	-	-
10.	Power of motor of aggregate	MA (kW)	75	30
11.	Power of motor of ventilator	MW (kW)	3	-
12.	Length/width/ height	(mm)	2000/1065/1450	3000/2400/2250
13.	Weight	G (kg)	1535	2650

- 2. adsorption dryer (optional 2 sets of cooling dryer)
- 3. compressed air receiver, 11bar
- 4. service air output 10 bar
- 5. BOGE booster compressor units
- 6. compressed air receiver, 41bar
- 7. fineliter and action carbon filter, 40 bar outlet

Set of compressor description

CHILLER FOR MOULD
SET OF COMPRESSORS

Technical Specifications		Utility requirements	
Number of cavities		2	
		Installed power	
		Total installed power, standard setup	58 kW
		Electric cable	5 x 50 mm ²
		Power protection	3 x 100 A
Product dimensions		Infra-red heating system-9 zones	48 kW
		Operation & feeding system section	10 kW
Preform length	70-170 mm	Power supply	230/400 V +/- 10
Preform diameter	18-35 mm	Frequency	50 Hz +/- 1%
Neck height	9-27 mm	Power consumption for 2,5L	40 kW
Bottle height* *Special version	350 mm	Cooling water	
Bottle diameter	120 mm	Cooling capacity	9000 kcal/h
Bottle volume	0,25-3 ltr	Water temperature	8-12 °C
Equipment dimensions, LxWxH		Flow rate	up to 4 E m ³ /h

