

Оборудование

**BVS** GROUP  
НЕДВИЖИМОСТЬ

# Автоматическая машина выдувного формования пэт SB3000

📍 Смоленск, Индустриальная 4

Продажа

# Стоимость продажи

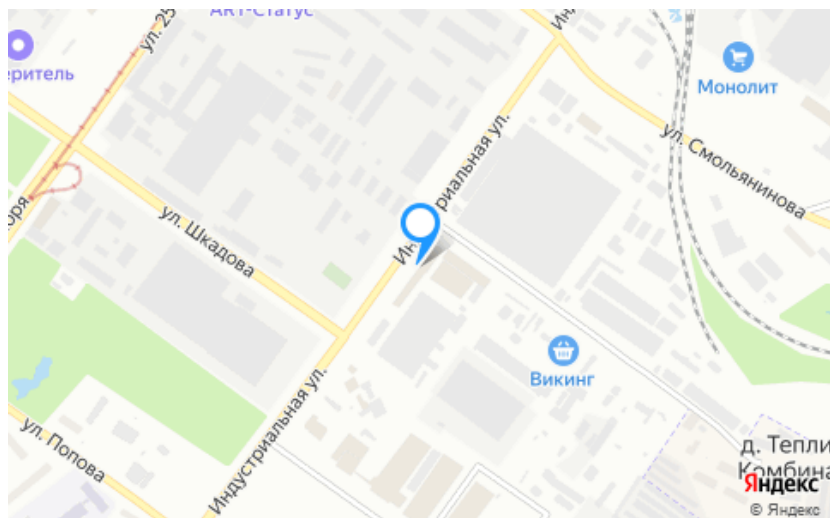
Площадь объекта

Общая стоимость

8 500 000 ₽

Стоимость, м<sup>2</sup>

—



Супер Blow 3000 Машина выдува является линейной системой для производства ПЭТ-бутылок.

Электроприводы и сервоприводы применяются: Система вытяжки, системы выброса бутылки, доставки преформы и системы позиционирования.

Использование электроприводов вместо пневматическими, имеет следующие преимущества:

- Колебания давления не влияет на рабочие параметры машины
- Высокая стабильность и производительность процесса,
- Снижение затрат

Описание систем Машины, их преимущества и функции

- Гидропневматическая система закрытия
- Автоматическое измерение высоты заготовки сервоприводами, регулировка параметров - полностью с пульта управления (скорость и смещение стержней)
- Автоматическое удаление бракованной бутылки (неправильная форма, взорваны или трещины) без перерывов процесса производства
- Система стабилизации заготовки и температуры системой управления с использованием ИК термокамеры
- Функции: "Экономия энергии"
- Сенсорный экран с автоматической диагностики машины
- Плавные регулировки мощности в диапазоне: 2000-3000 б / ч
- Память параметров для отдельных размеров бутылок
- Система быстрой смены пресс-форм
- Позиционирование бутылок на выходе - позволяет прямое подключение к воздушным конвейерам
- Автоматическое удаление преформ и бутылок после аварийного отключения машины и автоматический возврат в рабочий режим
- Автоматическая функция внешнего управления или выключения машины, в зависимости от работы линии розлива
- Дистанционного обслуживания машины через интернет

Конфигурация системы компрессора

1.



## Винтовой компрессор BOGE

2. Система осушки и очистки воздуха

3. ресивер, 11бар

4. BOGE дожимные компрессоры - 2 шт.

5. ресивер, 41bar

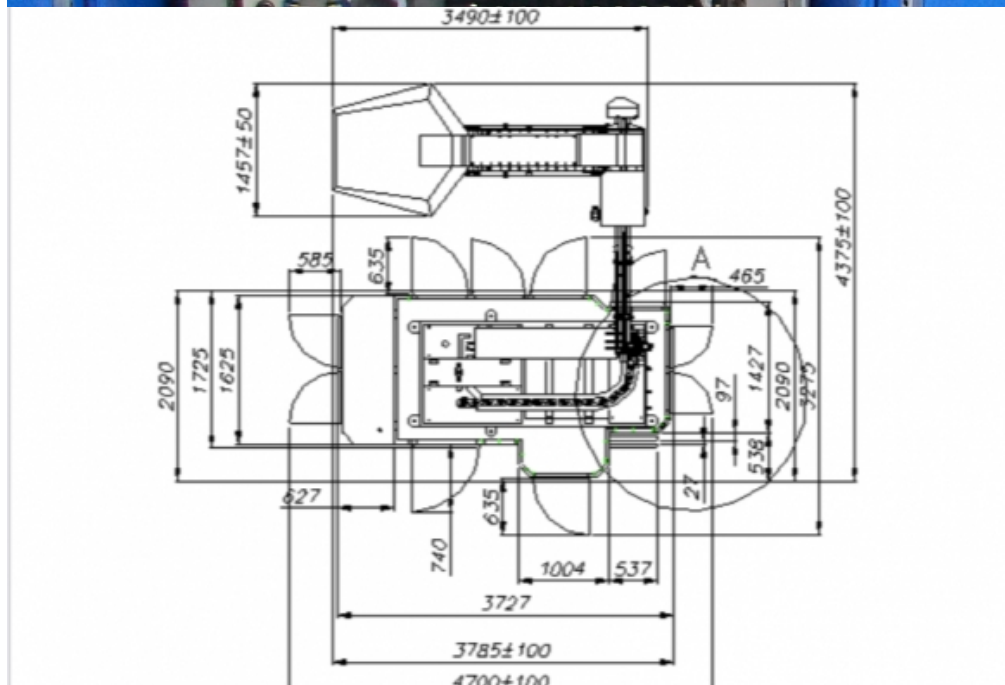
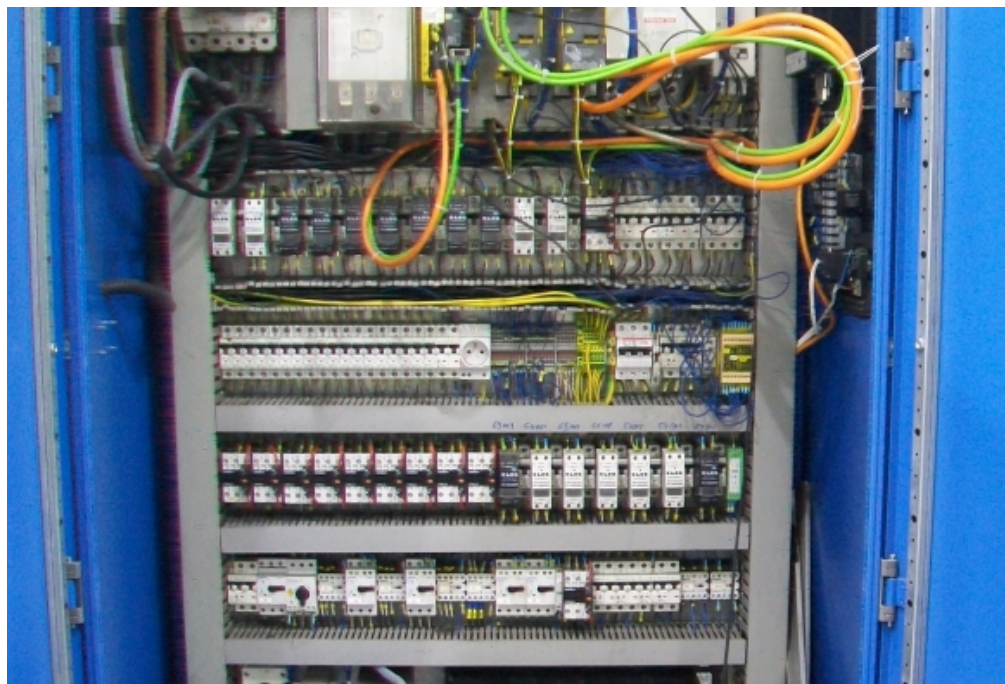
## Набор компрессор описание

- Все оборудование, за исключением винтового компрессора размещены на общей базе платформы: дожимные компрессоры 40 бар – 2 шт, HP и LP осушители воздуха, фильтры 10 бар и 40 бар, Угольный фильтр на выходе, ресиверы 10 бар и 40 бар, оснащенные автоматическим сбросом в канализацию конденсата, электрический шкаф.

- Все оборудование подключается с помощью труб из нержавеющей стали с клапанами,

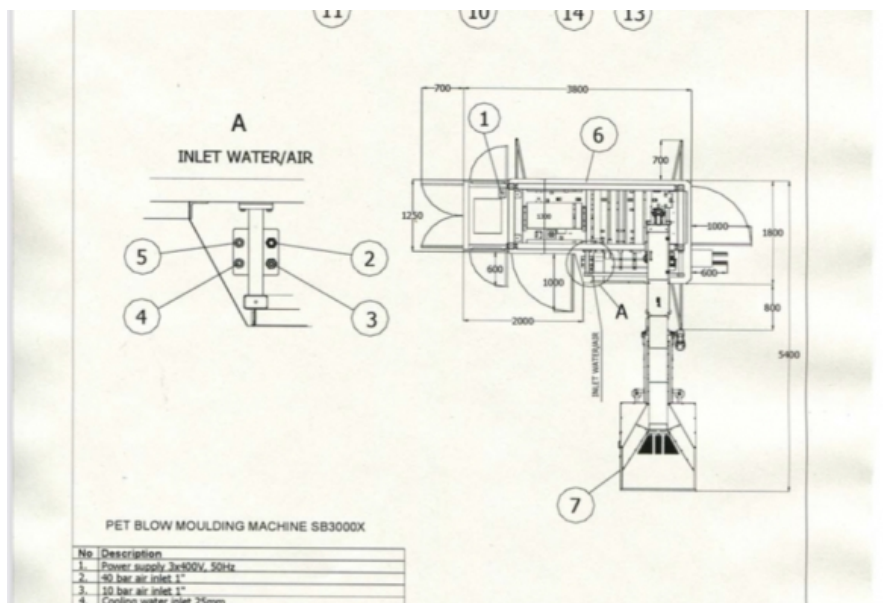
- Электронное регулирование давления дожимных компрессоров

- Пропорциональный регулятор мощности винтового компрессора.



● CHILLER FOR MOULD  
● SET OF COMPRESSORS

Technical Specifications		Utility requirements	
		<b>Installed power</b>	
Number of cavities	2	Total installed power, standard setup	58 kW
		Electric cable	5 x 50 mm <sup>2</sup>
		Power protection	3 x 100 A
		Infra-red heating system-9 zones	48 kW
		Operation & feeding system section	10 kW
<b>Product dimensions</b>		Power supply	230/400 V +/- 10
Preform length	70-170 mm	Frequency	50 Hz +/- 1%
Preform diameter	18-35 mm	Power consumption for 2,5L	40 kW
Neck height	9-27 mm	<b>Cooling water</b>	
Bottle height*	350 mm	Cooling capacity	9000 kcal/h
*Special version		Water temperature	8-12 °C
Bottle diameter	120 mm	Flow rate	up to 4.5 m <sup>3</sup> /h
Bottle volume	0,25-3 ltr		
<b>Equipment dimensions, LxWxH</b>			



No	TYPE	Screw/piston	3100 screw	Piston platform
2.	Capacity	Q (m <sup>3</sup> /min)	11,0	2 x 3,97
3.	Pressure	P (bar)	10	40
4.	Type of cooling	Air	Air	Air
5.	Air terminal	Thread	G 1 1/2 "	inlet G 1 1/2 " outlet.40 bar DN40 outlet. 10 bar 3/4 "
6.	Power	(V/Hz)	400/50	400/50
7.	Power wire	Cu (mm <sup>2</sup> )	5 x 125 mm <sup>2</sup>	5 x 50 mm <sup>2</sup>
8.	Main guard (motor one)	3 x A	125	63
9.	Controlling wire	Cu (mm <sup>2</sup> )	-	-
10.	Power of motor of aggregate	MA (kW)	75	30
11.	Power of motor of ventilator	MW (kW)	3	-
12.	Length/width/ height	(mm)	2000/1065/1450	3000/2400/2250
13.	Weight	G (kg)	1535	2650

2. adsorption dryer (optional 2 sets of cooling dryer)  
 3. compressed air receiver, 11bar  
 4. service air output 10 bar  
 5. BOGE booster compressor units  
 6. compressed air receiver, 41bar  
 7. fineliter and action carbon filter, 40 bar outlet

**Set of compressor description**